

zasednicze

Skala 1: 500

Miasto: Wapno

Gmina: Wapno

Obwód: 0007 - Wapno

Arkusz: 03.11.2021

Stan na dzień: 03.11.2021

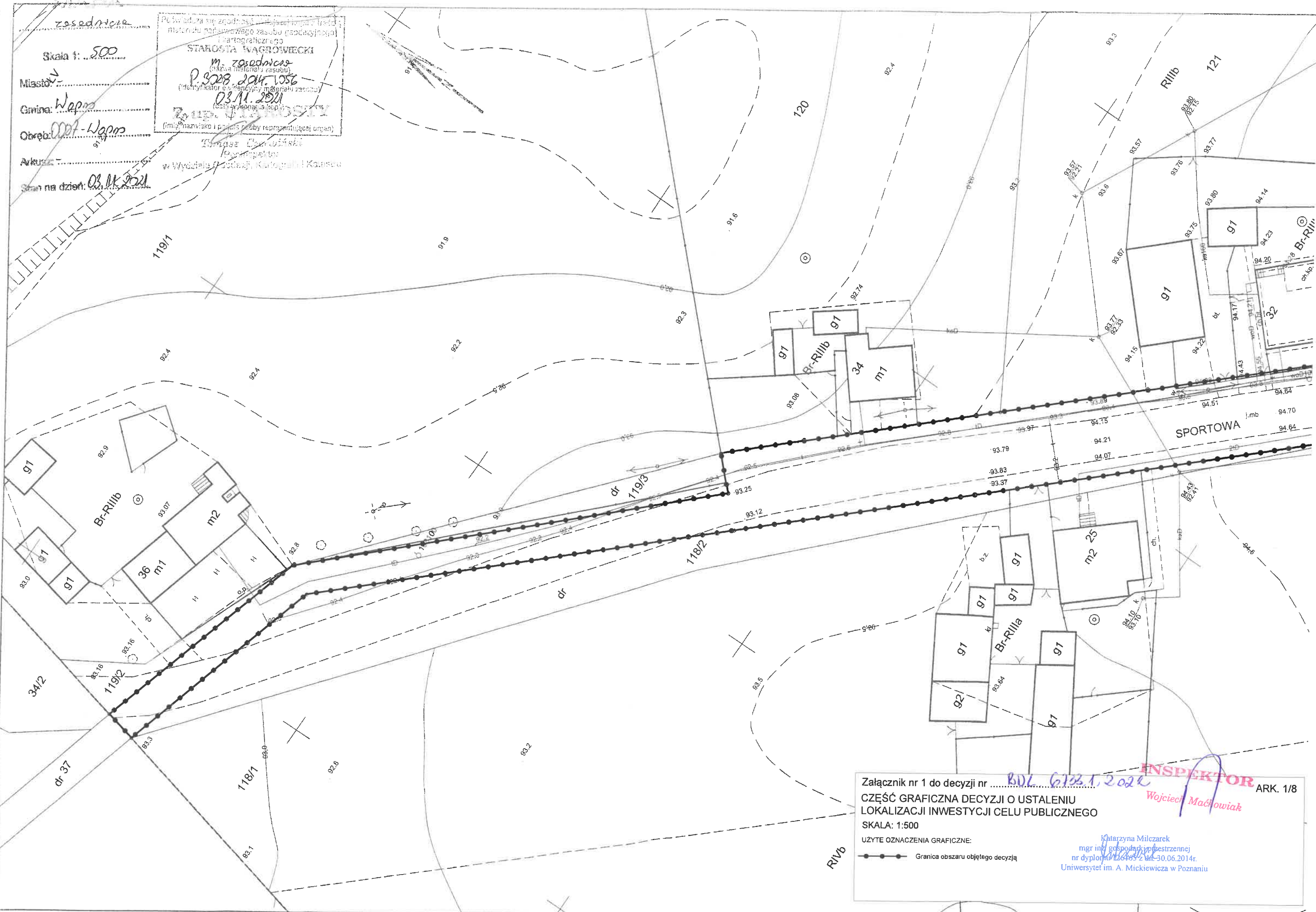
Pełniący obowiązki: m. zasednicze (nazwa i adres siedziby) P. 9028, 2011.1056 (identyfikator ewidencyjny nieruchomości zasobu) 03.11.2021 (data wydania decyzji)

STAROSTA WĄGROWIECKI

Urząd Gminy Wapno

Województwo Wielkopolskie

w Wydziale Geodezji, Kartografii i Kadastro



Załącznik nr 1 do decyzji nr*BOL. 6133.1.2022*.....

CZEŚĆ GRAFICZNA DECYZJI O USTALENIU

LOKALIZACJI INWESTYCJI CELU PUBLICZNEGO

SKALA: 1:500

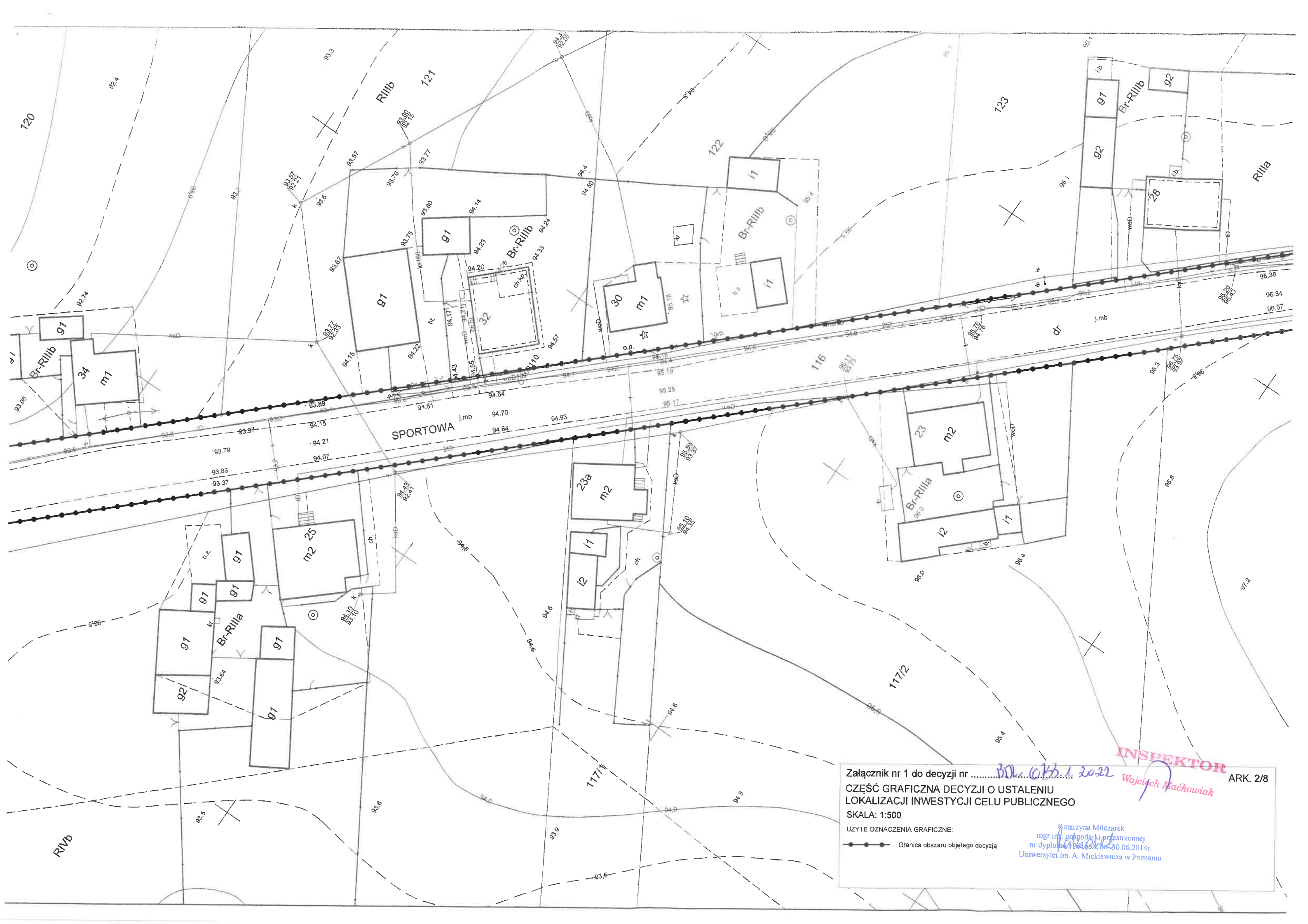
UŻYTE OZNACZENIA GRAFICZNE:

●●●●● Granica obszaru objętego decyzją

INSPEKTOR ARK. 1/8

Wojciech Maćkowiak

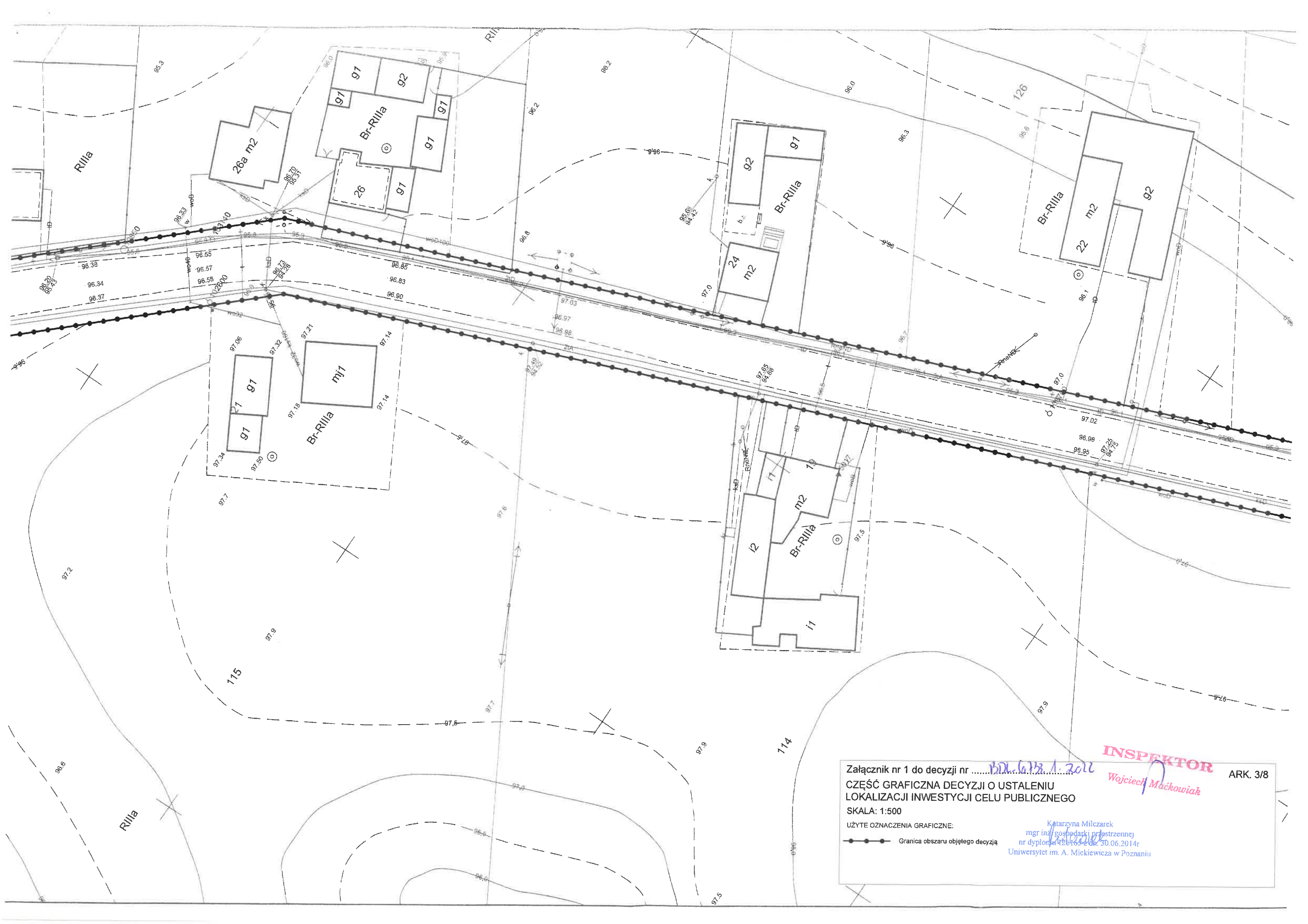
Katarzyna Milczarek
mgr inż. gospodarki przestrzennej
nr dyplomu 126463 z dn. 30.06.2014r.
Uniwersytet im. A. Mickiewicza w Poznaniu



Załącznik nr 1 do decyzji nr*301.013.1.2022*.....
**CZĘŚĆ GRAFICZNA DECYZJI O USTALENIU
 LOKALIZACJI INWESTYCJI CELU PUBLICZNEGO**
 SKALA: 1:500
 UŻYTE OZNACZENIA GRAFICZNE:
 ●●●●● Granica obszaru objętego decyzją

INSPEKTOR
Wojciech Maćkowiak
 ARK. 2/8

Katarzyna Milczarek
 mgr inż. gospodarki przestrzennej
 nr dyplomu 120632/01-30.06.2014r
 Uniwersytet im. A. Mickiewicza w Poznaniu

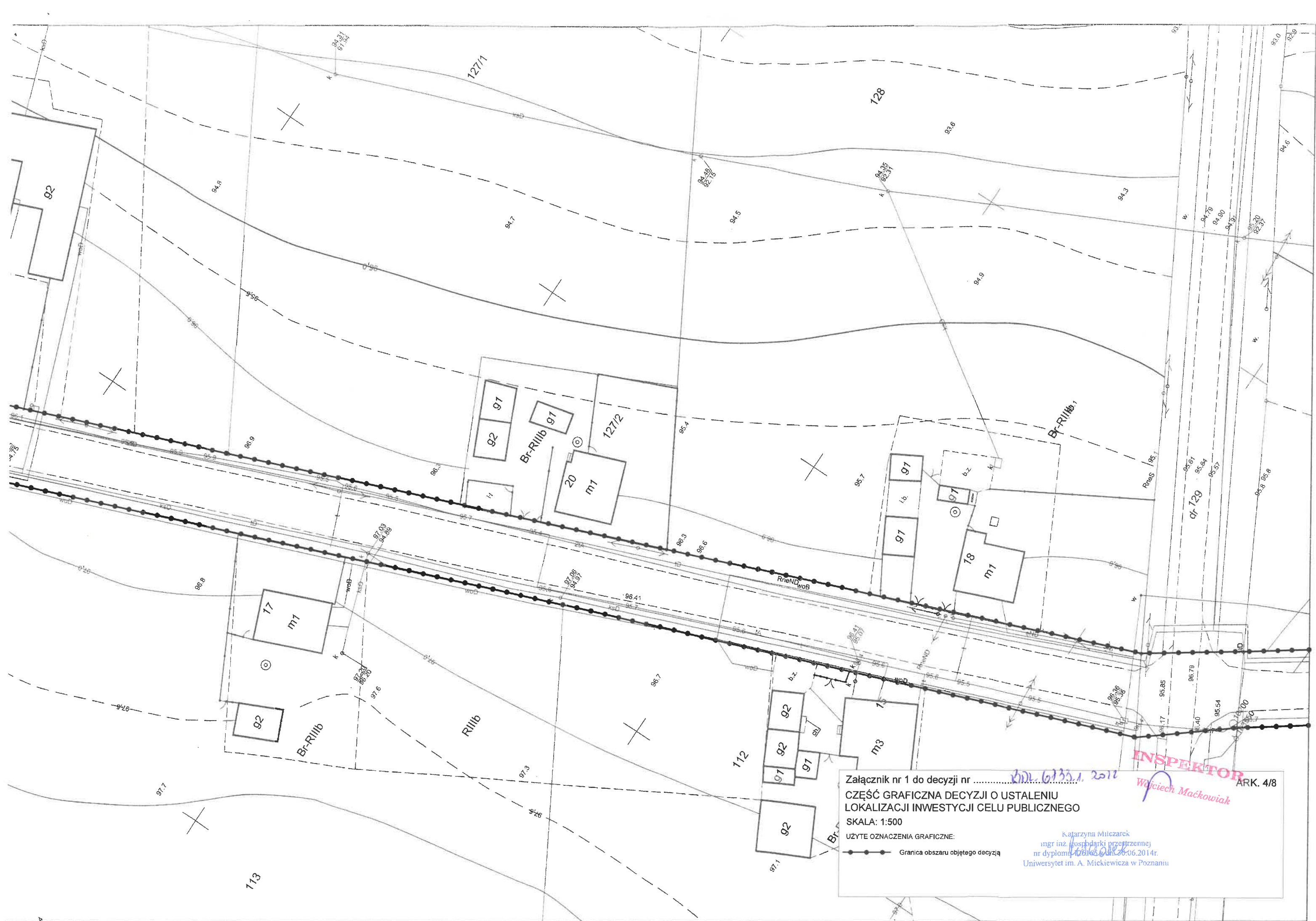


Załącznik nr 1 do decyzji nr *BDL 6133.1.2012*
CZĘŚĆ GRAFICZNA DECYZJI O USTALENIU
LOKALIZACJI INWESTYCJI CELU PUBLICZNEGO
SKALA: 1:500
UŻYTE OZNACZENIA GRAFICZNE:
●●●●● Granica obszaru objętego decyzją

INSPEKTOR
Wojciech Maćkowiak

Katarzyna Milczarek
mgr inż. gospodarki przestrzennej
nr dyplomu 126162006, 30.06.2014r.
Uniwersytet im. A. Mickiewicza w Poznaniu

ARK. 3/8



Załącznik nr 1 do decyzji nr *2012.6133.1. 2012*

**CZĘŚĆ GRAFICZNA DECYZJI O USTALENIU
LOKALIZACJI INWESTYCJI CELU PUBLICZNEGO**

SKALA: 1:500

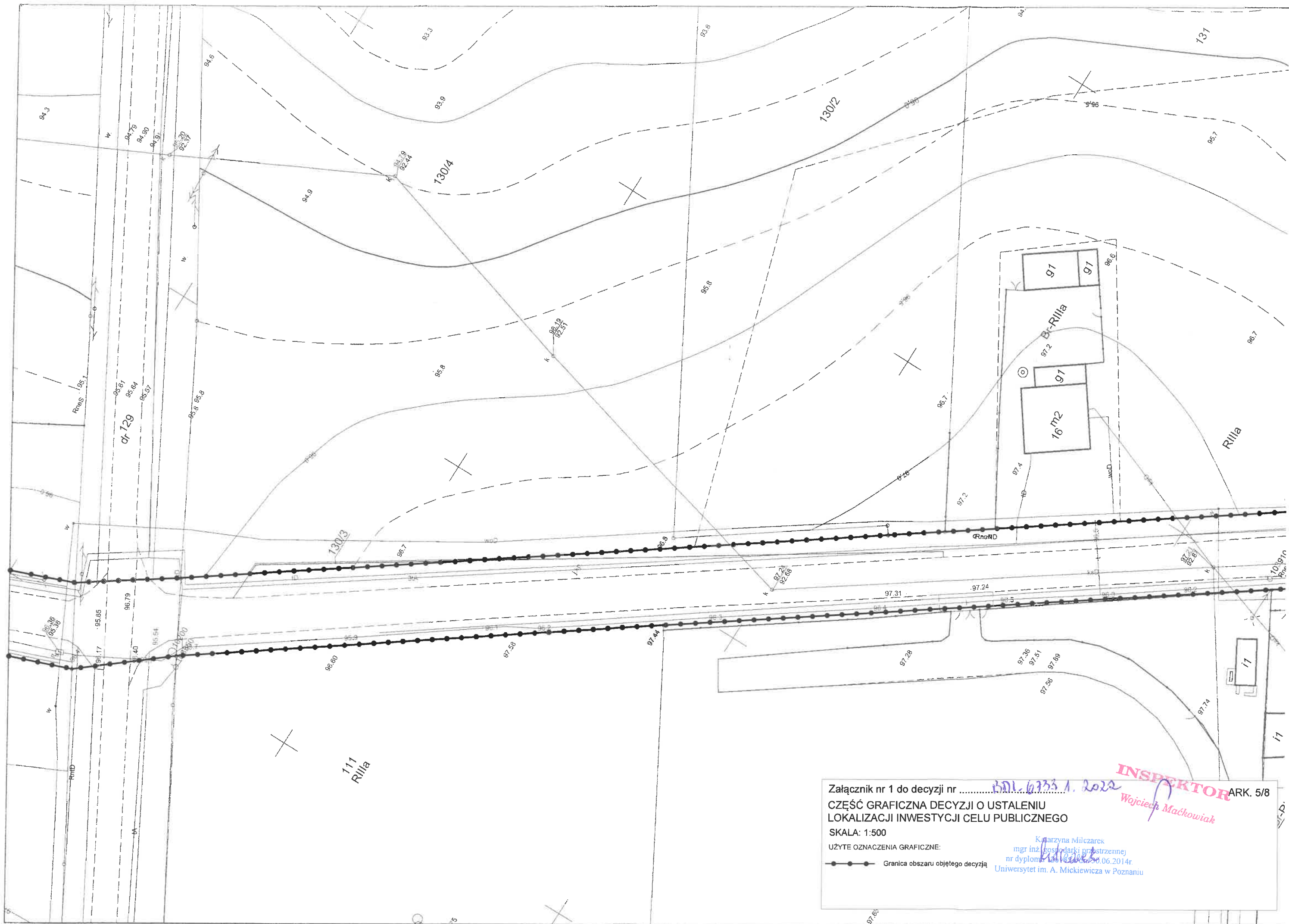
UŻYTE OZNACZENIA GRAFICZNE:

●●●●● Granica obszaru objętego decyzją

Katarzyna Młczarek
 mgr inż. gospodarki przestrzennej
 nr dyplomu: 106155, dn. 20.06.2014r.
 Uniwersytet im. A. Mickiewicza w Poznaniu

INSPEKTOR
Wojciech Maćkowiak

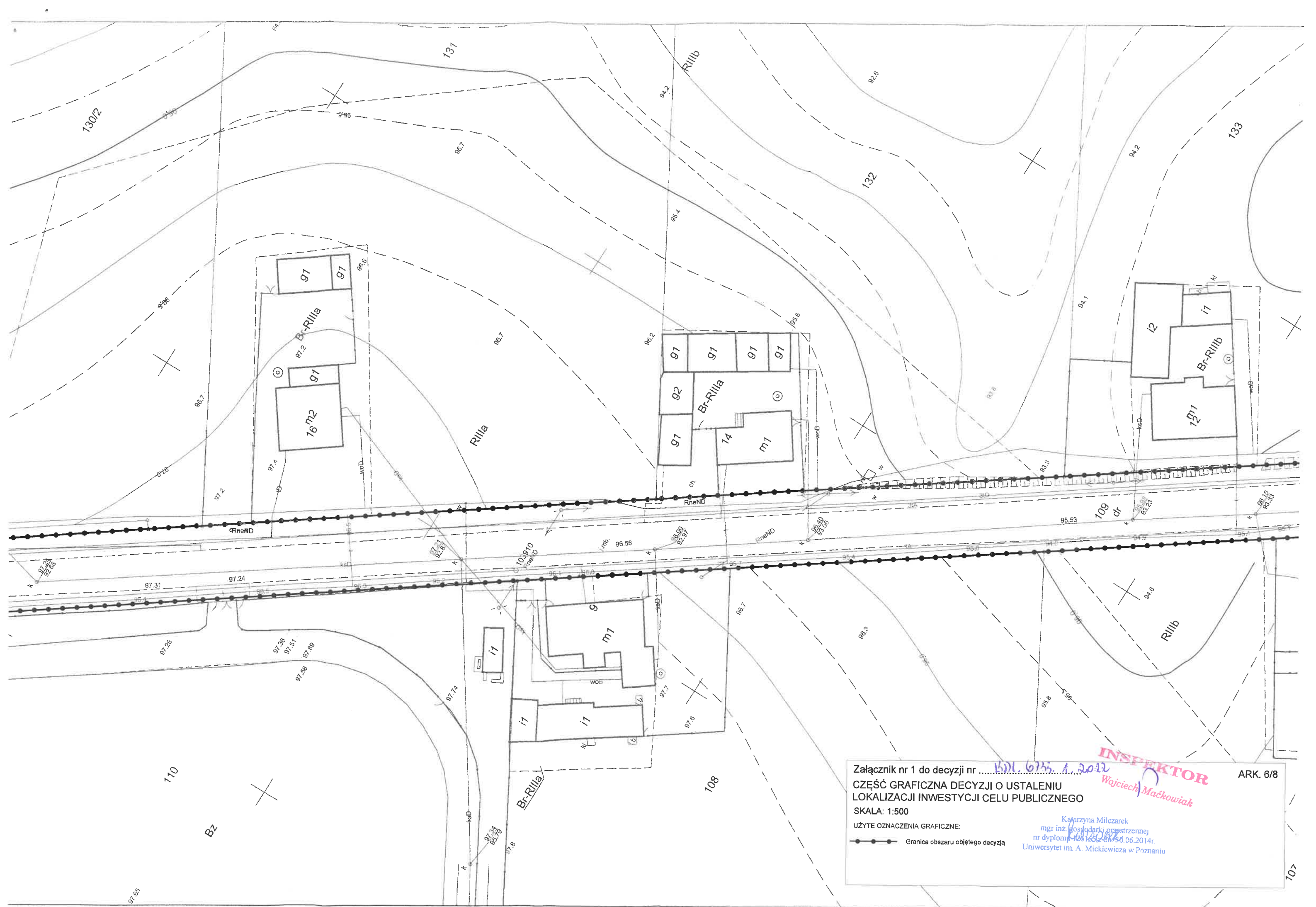
ARK. 4/8



Załącznik nr 1 do decyzji nr *BDL.6333.1.2022* ARK. 5/8
CZĘŚĆ GRAFICZNA DECYZJI O USTALENIU
LOKALIZACJI INWESTYCJI CELU PUBLICZNEGO
 SKALA: 1:500
 UŻYTE OZNACZENIA GRAFICZNE:
 ●●●●● Granica obszaru objętego decyzją

INSPEKTOR
Wojciech Maćkowiak

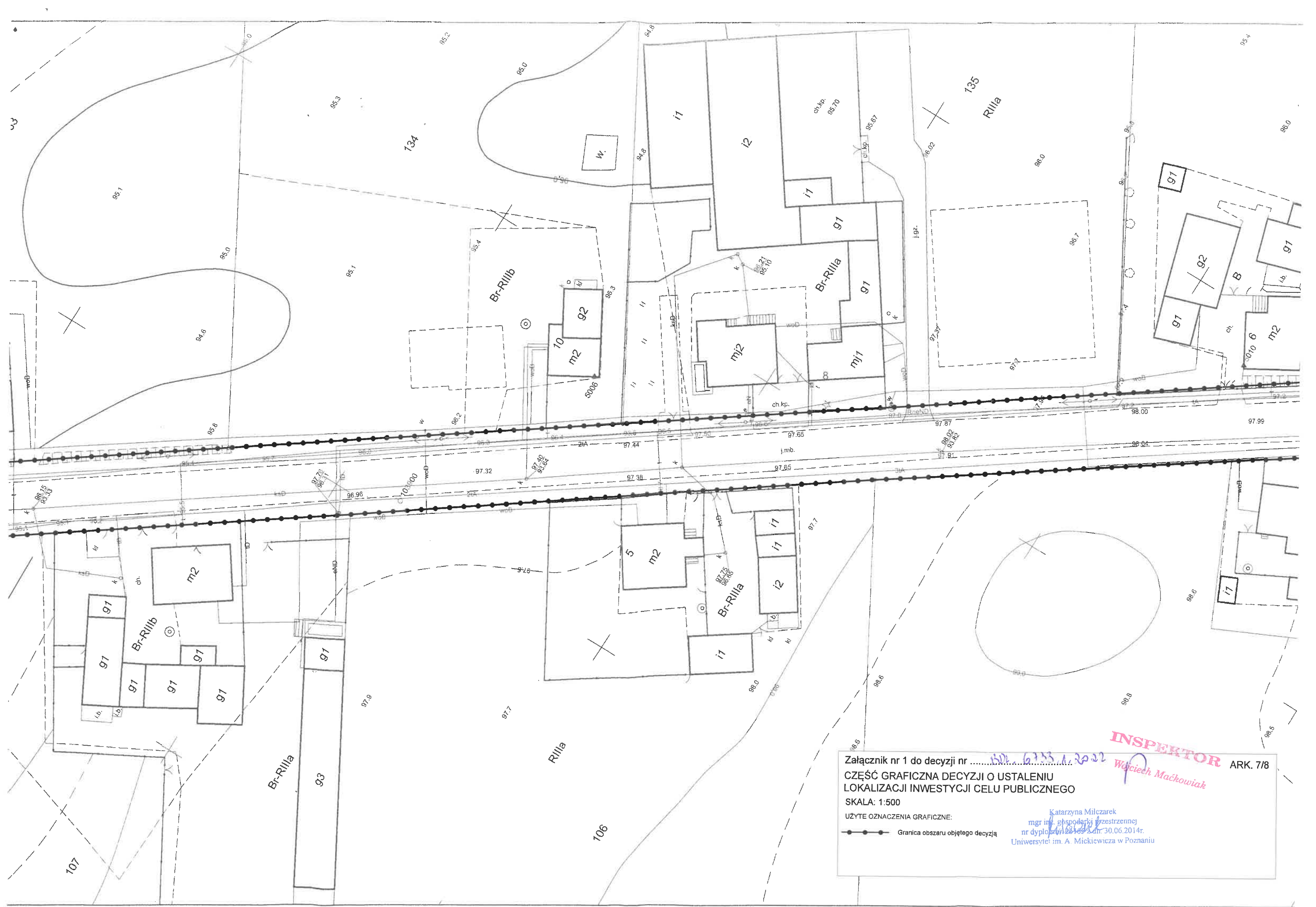
Katarzyna Milczarek
 mgr inż. gospodarki przestrzennej
 nr dyplomu: 26434/2014/06.06.2014r
 Uniwersytet im. A. Mickiewicza w Poznaniu



Załącznik nr 1 do decyzji nr 1301.6735.1.2012
CZĘŚĆ GRAFICZNA DECYZJI O USTALENIU
LOKALIZACJI INWESTYCJI CELU PUBLICZNEGO
 SKALA: 1:500
 UŻYTE OZNACZENIA GRAFICZNE:
 ●●●●● Granica obszaru objętego decyzją

INSPEKTOR
 Wojciech Maćkowiak
 Katarzyna Milczarek
 mgr inż. gospodarki przestrzennej
 nr dyplomu: 10010022-0050.06.2014r.
 Uniwersytet im. A. Mickiewicza w Poznaniu

ARK. 6/8



Załącznik nr 1 do decyzji nr*1502.6733.1.2022*
CZEŚĆ GRAFICZNA DECYZJI O USTALENIU
LOKALIZACJI INWESTYCJI CELU PUBLICZNEGO
 SKALA: 1:500
 UŻYTE OZNACZENIA GRAFICZNE:
 ●●●●● Granica obszaru objętego decyzją

INSPEKTOR ARK. 7/8
Włodzisław Maćkowiak

Katarzyna Miłczarek
 mgr inż. gospodarki przestrzennej
 nr dyplomu 22169 z dn. 30.06.2014r.
 Uniwersytecie im. A. Mickiewicza w Poznaniu

STAROSTA WĄCZÓWIECKI
 m. zosadnicza
 P. 30218.2014.1056
 (data wystawienia kopii)
 03.11.2021
 (data wystawienia kopii)

zosadnicza
 Skala 1: 500
 Miasto:
 Gmina: Wąpno
 Obręb: 0007-Wąpno
 Arkusz: dr-94
 Skala na dzień: 03.11.2021

Załącznik nr 1 do decyzji nr
**CZĘŚĆ GRAFICZNA DECYZJI O USTALENIU
 LOKALIZACJI INWESTYCJI CELU PUBLICZNEGO**
 SKALA: 1:500
 UŻYTE OZNACZENIA GRAFICZNE:
 —●— Granica obszaru objętego decyzją

INSPEKTOR
 Wojciech Mačkowiak

Katarzyna Milczarek
 mgr inż. geodazji i przestrzennej
 nr dyplomu: 2006/06/2014r
 Uniwersytet im. A. Mickiewicza w Poznaniu

ARK. 8/8

